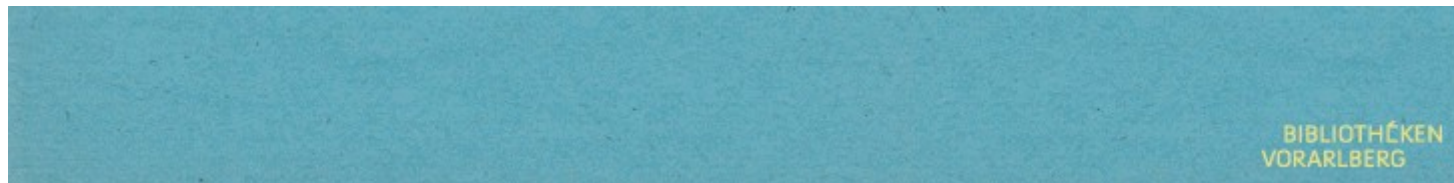




## Das Vorarlberger Onleihe-Modell



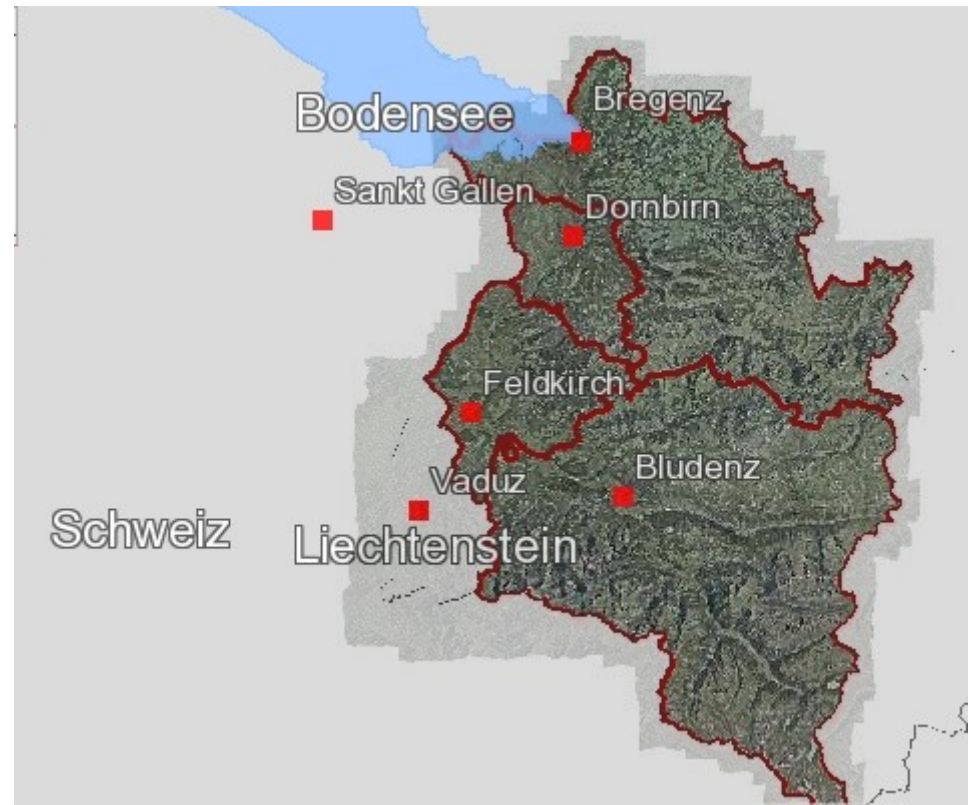
## Vorarlberg in Zahlen

96 Gemeinden

105 Bibliotheken

373.000 EinwohnerInnen

1/3 sind als aktive BenutzerInnen  
in einer öffentl. Bibliothek  
eingetragen



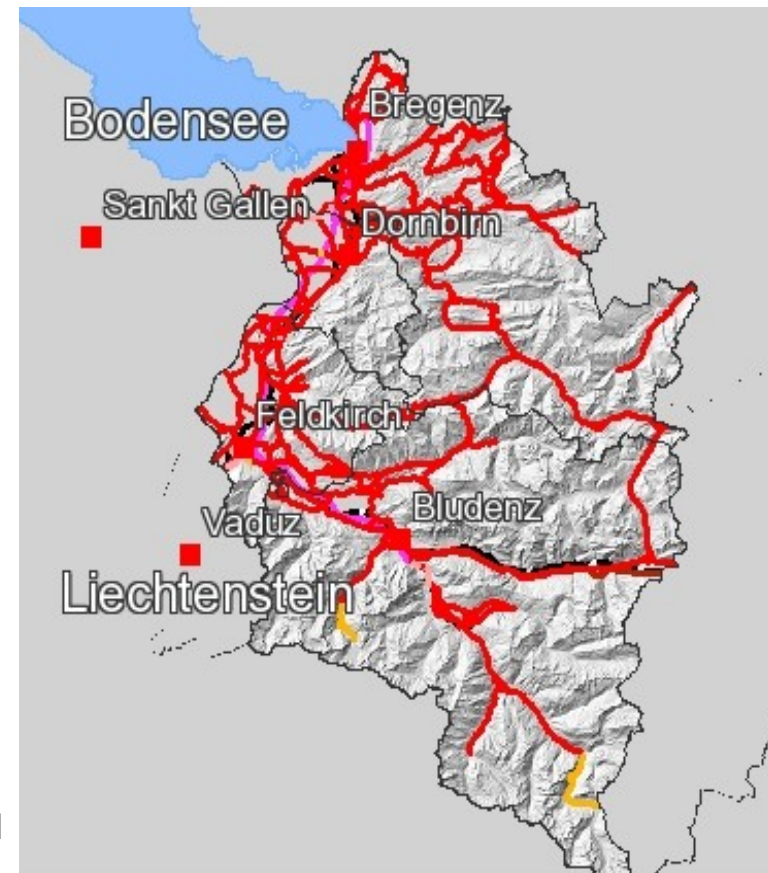
Quelle: Land Vorarlberg

## Aufteilung der Bevölkerung nach Gemeindegrößen

20% leben in Gemeinden mit weniger als 1000 EinwohnerInnen

30% leben in Gemeinden mittl. Größe

50% leben in den 9 größten Orten Vorarlbergs



Quelle: Land Vorarlberg – Abtl. VIIb Straßenbau

# Mediathek Vorarlberg – Vorarlberger Onleiheverbund

Januar 2011 erste Informationen werden eingeholt

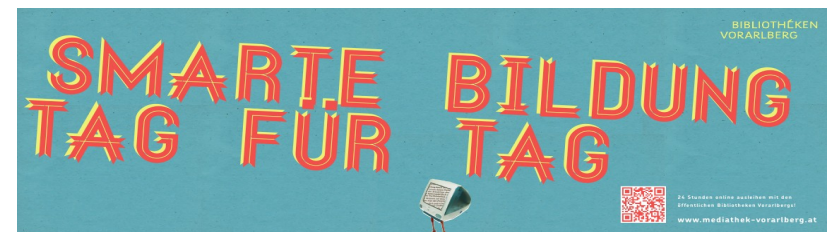
Februar 2012 wird der Vorarlberger Bibliotheksleitplan vorgestellt  
u.a. beinhaltet er die Errichtung des Vorarlberger Onleiheverbundes

März 2012 Beginn der Vorarbeiten

Sommer 2012 intensive Aufbau- und Testphase

Juli 2012: erste Testläufe und Testzugänge

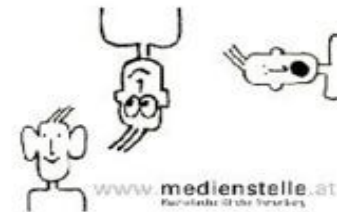
15. Oktober 2012 offizieller Start mit 72 Bibliotheken



# Finanzierung



BIBLIOTHEKEN  
VORARLBERG



## Unsere Vereinbarungen

- keine Kosten für die Bibliotheken
- regelmäßige Medienankäufe um das Angebot attraktiv zu halten
- Erwerb der aktuellen Neuerscheinungen
- Bibliotheken und Kunden dürfen Ankaufswünsche äußern
- Kunden benötigen ein Jahresabo



## Vorteile für die Kunden

- die Mediathek Vorarlberg ist rund um die Uhr 7 Tage die Woche geöffnet
- Zugang zu Information, Literatur und Bildung ortsunabhängig
- erweitertes Medienangebot als Ergänzung zu den Bibliotheksbeständen
- Rückgabe der Medien und Mahngebühren entfallen

## Vorteile für die Bibliotheken

- Erschließung neuer Nutzergruppen
- Erweiterung des Serviceangebotes
- Imageaufwertung gegenüber Kunden durch Vermittlung von Informationskompetenz
- Bestandserweiterung insbesondere für Kleinstbibliotheken
- administrativer Aufwand ist sehr gering durch Automatisierung und Verbundlösung



## Werbematerialien

- Lesezeichen (mit Benutzernummer für Login)
- Plakate mit verschiedenen Sujets
- Postkarten
- animierte Grafiken für den Einsatz im Internet

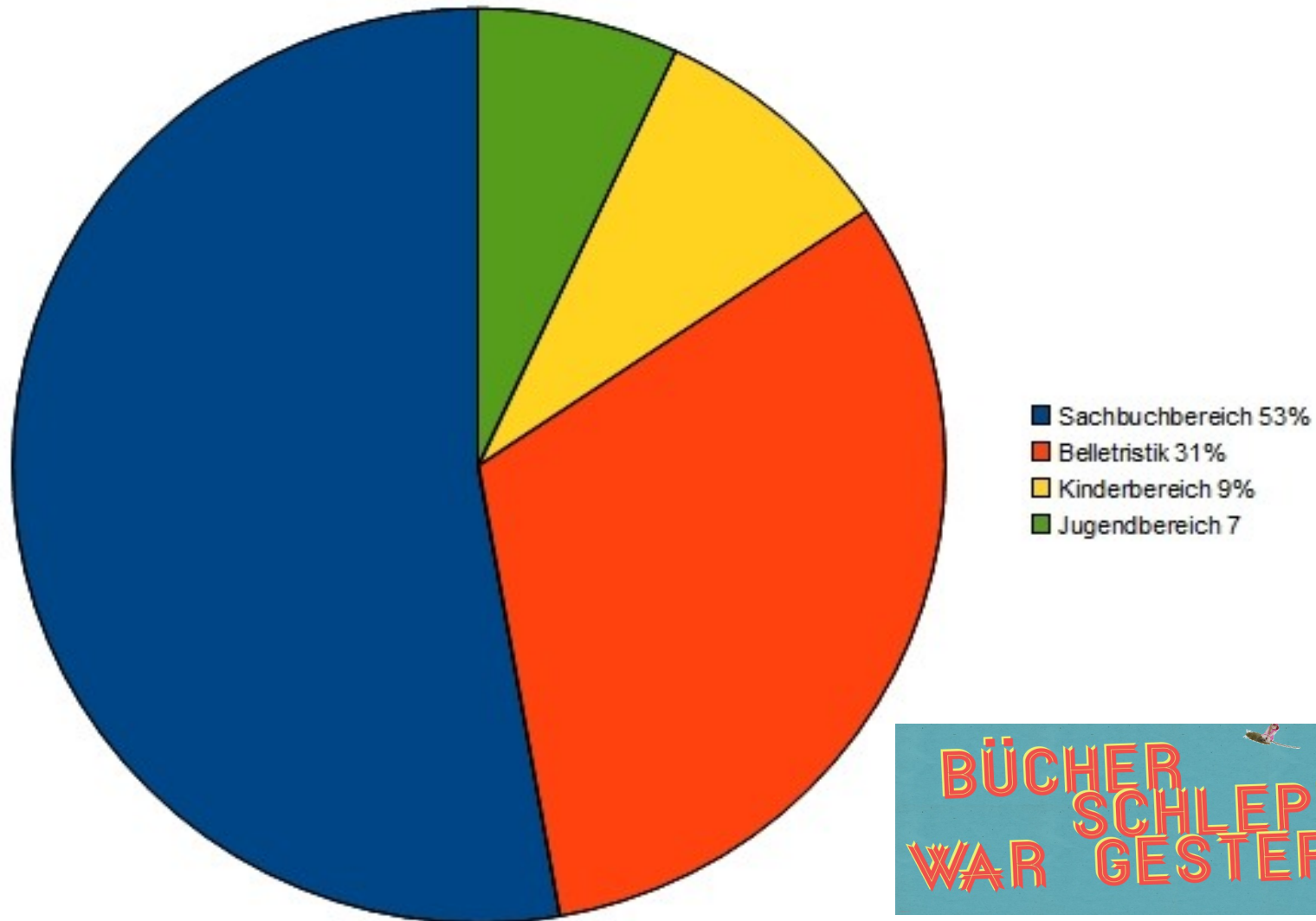


## Aufgaben des Koordinierenden Teams

- Einschulung vor Ort
- Unterstützung für die Einstellung der Datentransfers
- allg. Fragen
- Lieferung von Werbematerialien
- Überwachung der Datentransfers (Anfangsphase)
- Support für Kundenanfragen

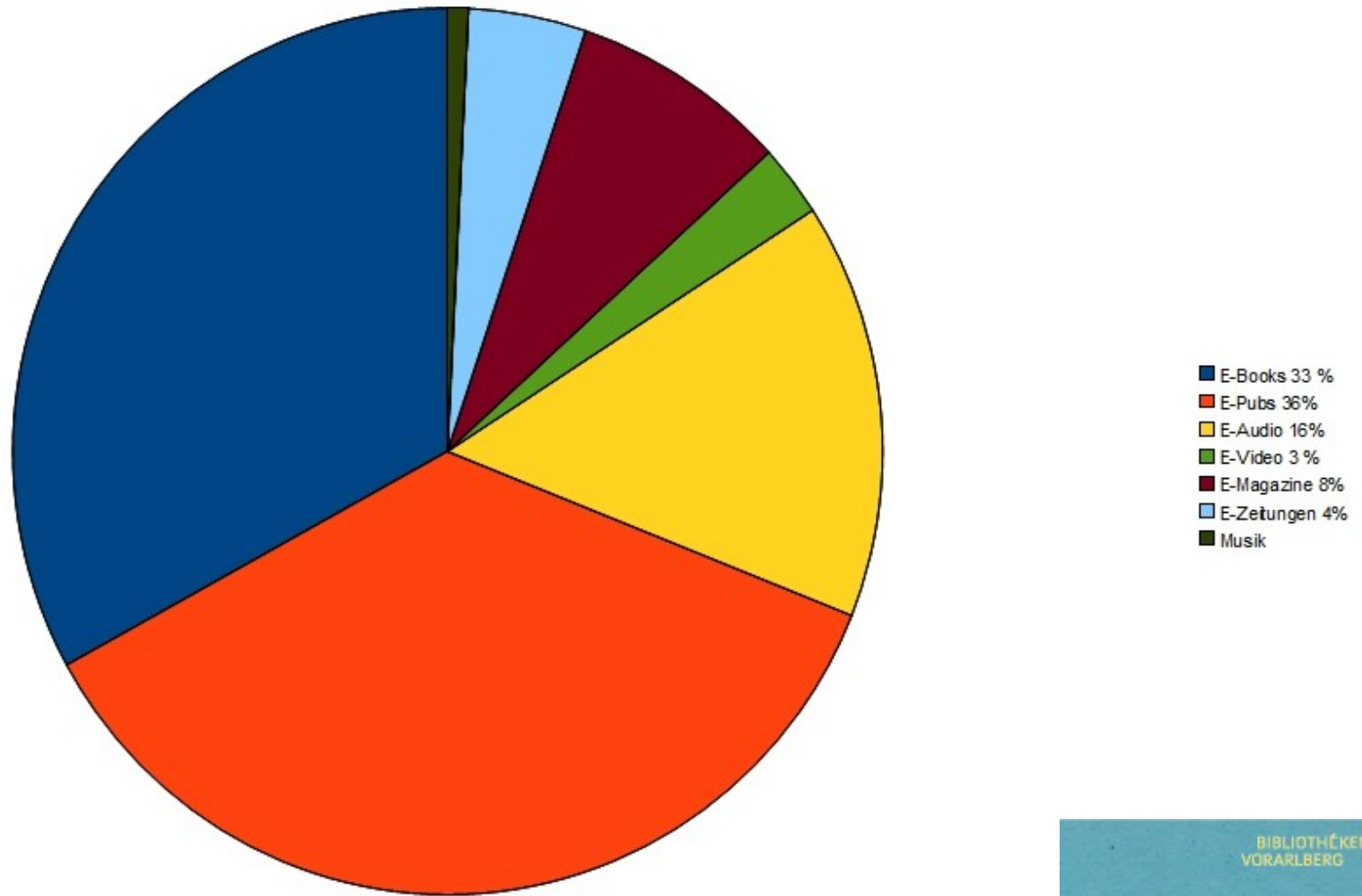
# Zusammensetzung des Medienbestandes

Stand 31.10.2012 4.600 Medien





# 917 Entlehnungen im Oktober 2012



## Eine große Herausforderung für uns alle:

- Berührungsängste bei den KollegInnen abbauen
- Aufräumen mit den Vorbehalten, digitale Bücher würden die gedruckten Werke verdrängen
- zusätzliche Aufgaben wahrnehmen zu müssen
- sind alle 72 Bibliotheken rechtzeitig „onleihefit“?
- Wie ist unser Modell technisch durchführbar?

## Die größten Herausforderungen:

- Abbau von Ängsten und Vorurteilen bei den KollegInnen und KundInnen
- Funktioniert unser Datentransfermodell wirklich auf die Dauer?

Herzlichen Dank  
für Ihr  
Interesse!

Susanne Österle Bibliotheksverband Vorarlberg, Bücherei & Spielothek Krumbach